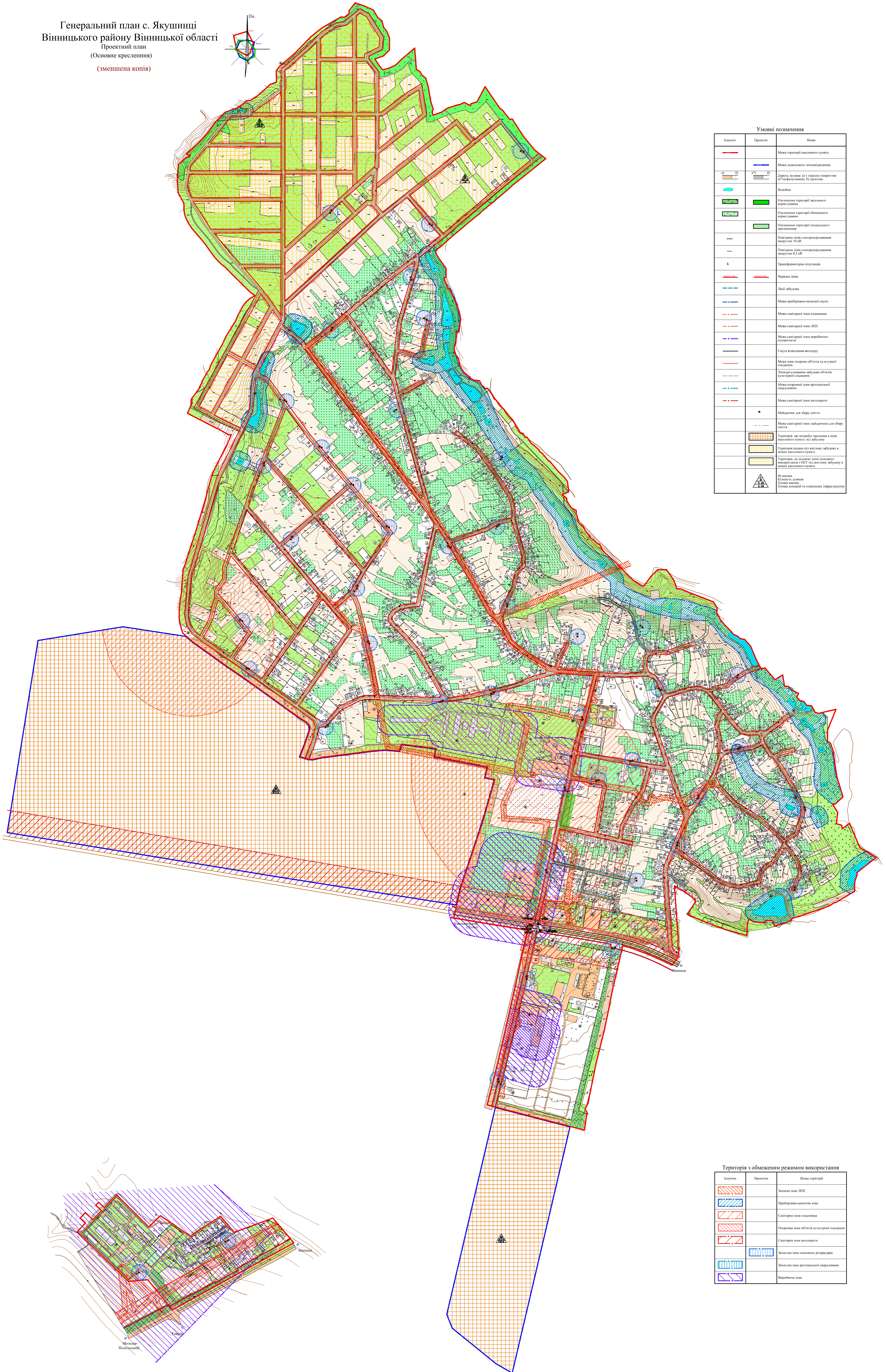
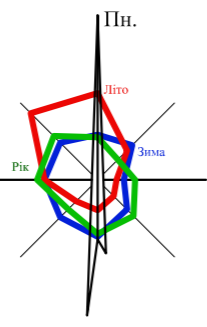


Генеральний план с. Якушинці
 Вінницького району Вінницької області
 Проектний план
 (Основне креслення)
 (зменшена копія)



Умовні позначення

Колір	Проста	Назва
—	—	Межа території населеного пункту
—	—	Межа державного землеволодіння
—	—	Дорож. вулиця: а) з твердим покриттям б) з асфальтовим, б) ґрунтова
—	—	Водойма
—	—	Об'єкти території загального користування
—	—	Об'єкти території об'єктивного призначення
—	—	Об'єкти території соціального призначення
—	—	Політична зона електронних засобів зв'язку (ПЗЕЗ)
—	—	Політична зона електронних засобів зв'язку (ПЗЕЗ)
—	—	Трансформаторні підстанції
—	—	Червона лінія
—	—	Лінійні забудови
—	—	Межа виробничо-адмін. зони
—	—	Межа сільської зони кладовища
—	—	Межа сільської зони ЛЕП
—	—	Межа сільської зони виробничих підприємств
—	—	Служба відпочинку населення
—	—	Межа зони опору об'єкта культурної спадщини
—	—	Лінійні забудови об'єкта культурної спадщини
—	—	Межа опору зони архітектурної спадщини
—	—	Межа сільської зони аеродрому
—	—	Майданчик для збору сміття
—	—	Межа сільської зони майданчик для збору сміття
—	—	Територія що потребує висвітлення в межах населеного пункту під забудову
—	—	Територія майданчик під забудову в межах населеного пункту
—	—	Територія, що відзначає зони загального призначення з ОСТ на загальному забудову в межах населеного пункту
—	—	№ місця
—	—	Кількість ділянок
—	—	Площа майдану
—	—	Площа комерційної та соціальної інфраструктури

Територія з обмеженим режимом використання

Колір	Проста	Назва території
—	—	Зона зони ЛЕП
—	—	Виробничо-адмін. зона
—	—	Сільська зона кладовища
—	—	Опору зона об'єкта культурної спадщини
—	—	Сільська зона аеродрому
—	—	Зона загального призначення
—	—	Зона загального призначення
—	—	Виробничо-адмін. зона

