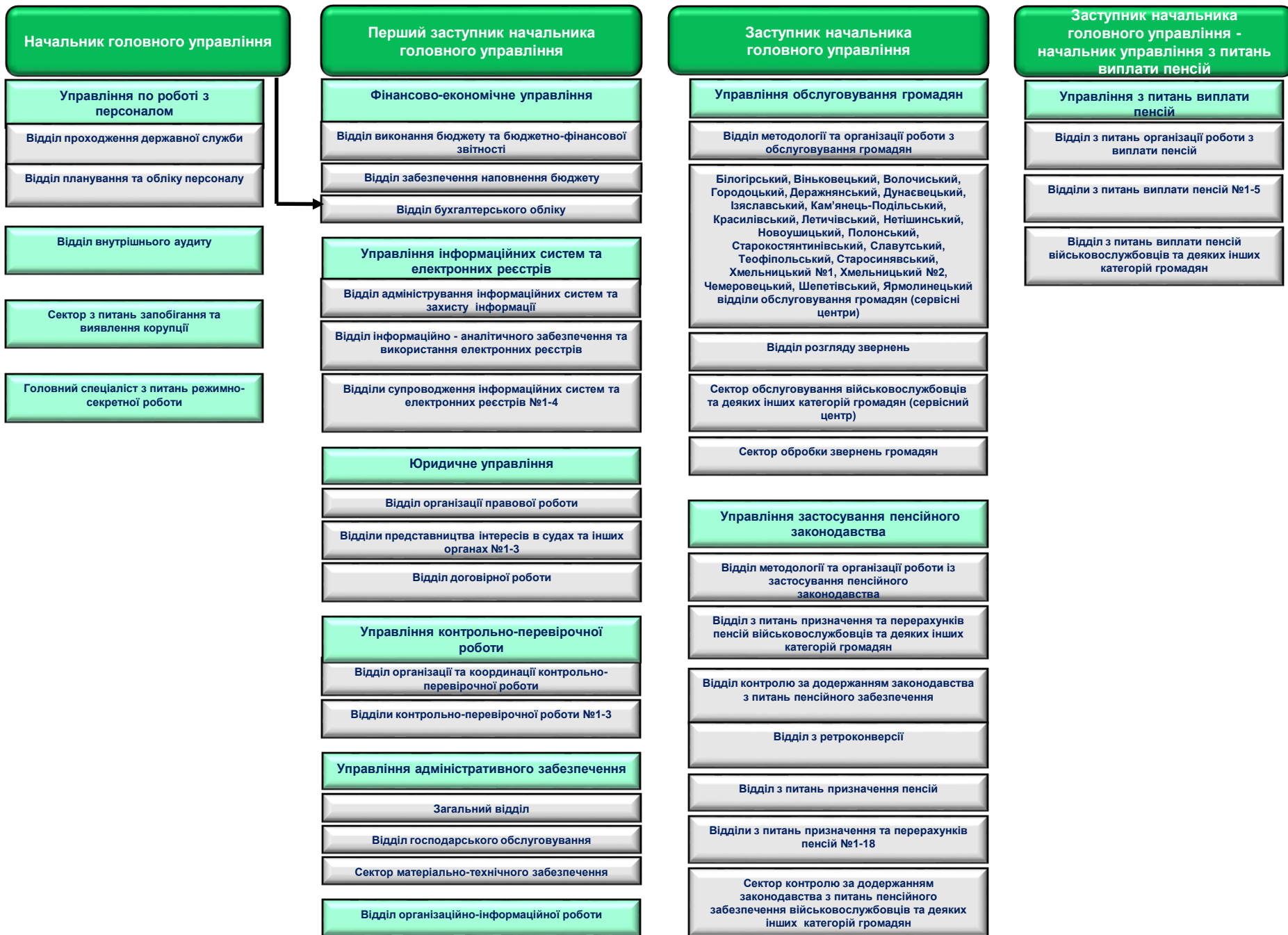


Структура головного управління Пенсійного фонду України в Хмельницькій області станом на 01.01.2020 року



Начальник головного управління

- Управління по роботі з персоналом
- Відділ проходження державної служби
- Відділ планування та обліку персоналу

Відділ внутрішнього аудиту

Сектор з питань запобігання та виявлення корупції

Головний спеціаліст з питань режимно-секретної роботи

Перший заступник начальника головного управління

- Фінансово-економічне управління
- Відділ виконання бюджету та бюджетно-фінансової звітності
- Відділ забезпечення наповнення бюджету
- Відділ бухгалтерського обліку

Управління інформаційних систем та електронних реєстрів

- Відділ адміністрування інформаційних систем та захисту інформації
- Відділ інформаційно-аналітичного забезпечення та використання електронних реєстрів
- Відділи супроводження інформаційних систем та електронних реєстрів №1-4

Юридичне управління

- Відділ організації правової роботи
- Відділи представництва інтересів в судах та інших органах №1-3
- Відділ договірної роботи

Управління контрольно-перевірочної роботи

- Відділ організації та координації контрольно-перевірочної роботи
- Відділи контрольно-перевірочної роботи №1-3

Управління адміністративного забезпечення

- Загальний відділ
- Відділ господарського обслуговування
- Сектор матеріально-технічного забезпечення

Відділ організаційно-інформаційної роботи

Заступник начальника головного управління

- Управління обслуговування громадян
- Відділ методології та організації роботи з обслуговування громадян
- Білогірський, Віньовецький, Волочиський, Городоцький, Деражнянський, Дунаєвецький, Ізяславський, Кам'янець-Подільський, Красилівський, Летичівський, Нетішинський, Новоушицький, Полонський, Старокостянтинівський, Славутський, Теофіпольський, Старосинявський, Хмельницький №1, Хмельницький №2, Чемеровецький, Шепетівський, Ярмолинецький відділи обслуговування громадян (сервісні центри)
- Відділ розгляду звернень
- Сектор обслуговування військовослужбовців та деяких інших категорій громадян (сервісний центр)
- Сектор обробки звернень громадян

Управління застосування пенсійного законодавства

- Відділ методології та організації роботи із застосування пенсійного законодавства
- Відділ з питань призначення та перерахунків пенсій військовослужбовців та деяких інших категорій громадян
- Відділ контролю за додержанням законодавства з питань пенсійного забезпечення
- Відділ з ретроконверсії
- Відділ з питань призначення пенсій
- Відділи з питань призначення та перерахунків пенсій №1-18
- Сектор контролю за додержанням законодавства з питань пенсійного забезпечення військовослужбовців та деяких інших категорій громадян

Заступник начальника головного управління - начальник управління з питань виплати пенсій

- Управління з питань виплати пенсій
- Відділ з питань організації роботи з виплати пенсій
- Відділи з питань виплати пенсій №1-5
- Відділ з питань виплати пенсій військовослужбовців та деяких інших категорій громадян